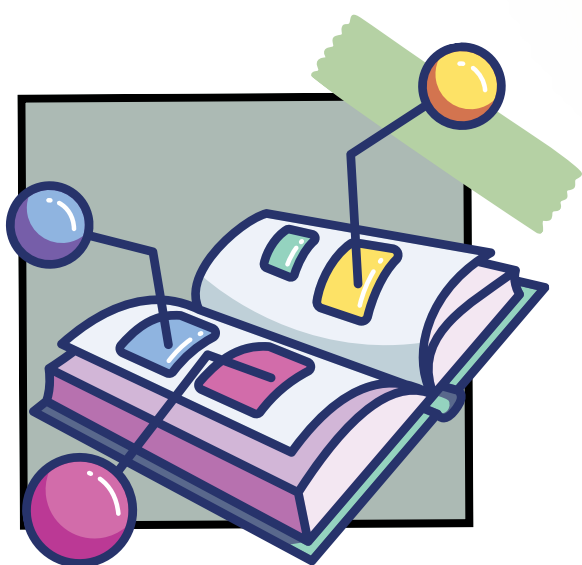




PACOTE DE TRABALHO



3

Espaço de e-learning que disponibilizará módulos de aprendizagem destinados a professores e líderes educacionais.

O espaço de E-learning SMILE é uma plataforma online acessível que dá suporte ao desenvolvimento e à implementação de atividades SMILE. É compatível com vários dispositivos, fornece informações sobre projetos e parceiros, garante a conformidade com o RGPD através de processos dedicados à proteção de dados e cumpre as Diretrizes de Acessibilidade de Conteúdo da Web (WCAG).



Cofinanciado pela
União Europeia

Financiado pela União Europeia. Os pontos de vista e as opiniões expressas são as do(s) autor(es) e não refletem necessariamente a posição da União Europeia ou da Agência de Execução Europeia da Educação e da Cultura (EACEA). Nem a União Europeia nem a EACEA podem ser tidos como responsáveis por essas opiniões.



Visão geral dos módulos

Online course modules



Este espaço dinâmico de e-learning proporciona aos participantes conhecimentos e ferramentas essenciais para contribuir ativamente para os esforços de sustentabilidade.



Cofinanciado pela
União Europeia

Financiado pela União Europeia. Os pontos de vista e as opiniões expressas são as do(s) autor(es) e não refletem necessariamente a posição da União Europeia ou da Agência de Execução Europeia da Educação e da Cultura (EACEA). Nem a União Europeia nem a EACEA podem ser tidos como responsáveis por essas opiniões.

NEWSLETTER 4



Entre novembro e dezembro de 2023, os eventos do projeto SMILE destacaram-se pela visita à Escola Primária Pública de Engomi, em Chipre, um evento de formação para futuros professores em Meppel, e sessões de feedback com parceiros internacionais do Projeto EcoSTEAM. Todas as iniciativas tiveram como foco a sustentabilidade, a inclusão e a sensibilização para as mudanças climáticas através da educação STEAM.



**Cofinanciado pela
União Europeia**

Financiado pela União Europeia. Os pontos de vista e as opiniões expressas são as do(s) autor(es) e não refletem necessariamente a posição da União Europeia ou da Agência de Execução Europeia da Educação e da Cultura (EACEA). Nem a União Europeia nem a EACEA podem ser tidos como responsáveis por essas opiniões.

PARCEIROS



university of
 groningen



SMILE
 website



I&F
 Instruction & Formation
 LEARNING FOR LIVING



SMILE
 Facebook
 Page



RightChallenge



innovade
 LEADERSHIP IN INNOVATION



SMILE
 Instagram
 Page



CARDET



Cofinanciado pela
 União Europeia

Financiado pela União Europeia. Os pontos de vista e as opiniões expressas são as do(s) autor(es) e não refletem necessariamente a posição da União Europeia ou da Agência de Execução Europeia da Educação e da Cultura (EACEA). Nem a União Europeia nem a EACEA podem ser tidos como responsáveis por essas opiniões.